

«УТВЕРЖДАЮ»

Ген. директор ООО «Звенигово Лес»

Д.А. Загайнов

« 28 » августа 2019 год

**ПРОЕКТ ЛЕСОВОССТАНОВЛЕНИЯ**  
**(искусственное лесовосстановление)**  
**(комбинированное лесовосстановление)**  
**на (весну, осень) 2019 год**

Лесничество: Звениговское

Участковое лесничество Нуктужское лесной участок Нуктужский

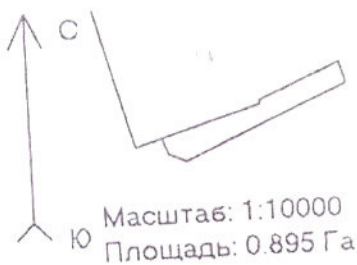
Номер квартала 10, номер выдела 6, Площадь участка 0,9га

Целевое назначение лесов - (защитные, эксплуатационные)  
эксплуатационные.

главная порода сосна, сопутствующие породы

Обоснование проектируемых мероприятий (соответствие способа лесовосстановления в зависимости от количества жизнеспособного подроста и молодняка главных лесных пород по типам лесорастительных условий). (Правила лесовосстановления, приложение 17, таблица 2): нет.

План участка масштаб 1:10000



Привязка

ЮВ 15° 206м

СВ 73° 38м

Разметка

СВ 73° 148м

СЗ 17° 5м

СВ 66° 125м

ЮВ 16° 32м

ЮЗ 66° 250м

СЗ 65° 28м

СЗ 19° 24м

Условные обозначения:

- границы лесного участка

Министерство природных ресурсов,  
экологии и охраны окружающей  
среды Республики Марий Эл  
Вх. № 10243  
получено 18.08 2019 г.

1. Категория лесокультурой площади: (гари, вырубки, прогалины, редины и др.) вырубка 2018года №ЛЗ3918 от 10.09.2018г

2. Рельеф, механический состав почвы, степень влажности: рельеф ровный, почва свежая, супесчаная В2

3. Напочвенный покров разнотравье, черника, задернения среднее

4. Тип леса, тип лесорастительных условий: СМБР/В2

5. Наличие естественного возобновления главных пород: \_\_, тыс. шт.

6. Захламленность, мЗ\_ наличие пней 200-220 шт./га, средний диаметр 24-32см.

7. Зараженность почвы вредителями, вид, шт./га: не обнаружено

8. Сроки и виды подготовки площади, применяемые машины и орудия- в квартале МТЗ-82+ПКЛ70, глубина 0,15м.

9. Способы и время обработки почвы: механизованная, бороздами, в квартале.

10. Размещение и размеры площадок, террас, полос, борозд на площади и их направление размещение борозд СВ-ЮЗ, расстояние между рядами 3,0м.

11. Метод и способ создания культур посадка семян сосны в ручную ЗКС под РУДОЛ

12. Количество посадочных мест на 1га, тыс./шт: 4762шт./га

13. Размещение посадочных мест: 3,0м в рядах на 0,7м.

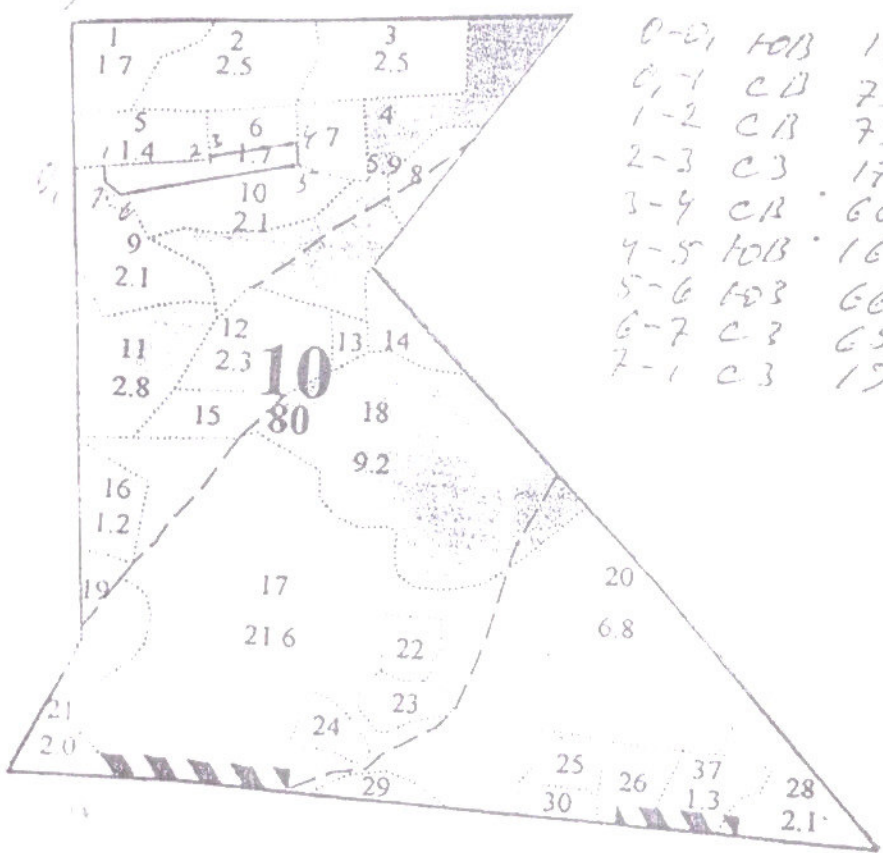
14. Схема смешения пород: -С-С-С-С-

15. Потребность в посадочном материале на 1га 4762шт. На всю площадь по породам 4286шт.

16. Характеристика посадочного материала по породам: возраст, происхождение, селекционная категория, качество семян, номер сертификата: сеянцы сосны, 1-х летки

АЛРС  
 расположен в месте проведения работ подсечка лесных культур осины в 2015г.  
 (наименование)

Звениговское лесничество филиал ГКУ РМЭ «Югемунпрес»  
 Участковое лесничество Кудымское лесной участок Кудымский  
 Квартал 10 выдел 6 площадь 29га  
 Масштаб 1:10 000



0-01	КОВ	15°	206 м
0-1	СВ	73°	38 м
1-2	СВ	73°	148 м
2-3	СЗ	17°	5 м
3-4	СВ	66°	125 м
4-5	КОВ	16°	32 м
5-6	КОВ	66°	250 м
6-7	СЗ	65°	28 м
7-1	СЗ	19°	24 м

Условные обозначения

границы лесного участка

*[Handwritten signature]*  
 Профессор А.Б.

Архитектор

17. Виды и способы ухода, их кратность:

1-й год: 2-х кратное, ручное, механизировано.

2-й год: 2-х кратное, ручное(дополнение), механизировано.

3-й год: 1-о кратное, механизировано или ручное.

4-й год: 1-о кратное, лесоводственный уход.

5-й год: 1-о кратное, лесоводственный уход.

6-й год: \_\_\_\_\_.

7-й год: \_\_\_\_\_.

18. Противопожарные мероприятия:

19. Показатели оценки восстанавливаемых лесов для признания работ по лесовосстановлению завершёнными (возраст, состав пород, средняя высота и др.): возраст 7лет, количество не менее 2 тыс. шт./га. Высота 1,2м.

20. Безопасные способы выполнения работ: соблюдение правил ТБ.

Составил: мастер Трофимов Д.В.

(должность),



(подпись)